

# 심텍 후보 구간 관리, 가격대 점검과 리스크 확인

중기 관점에서 진입 참고 구간과 위험 관리 기준을 쉽게 설명합니다.

급등포착 리포트 · 2026-05-21 · 심텍(222800) · 상태 검토 필요

매수 관심 신호

중기 관점

종합점수 85.5

## 한눈에 보는 전략 요약

현재 상태

매수 관심

종합점수

85.5

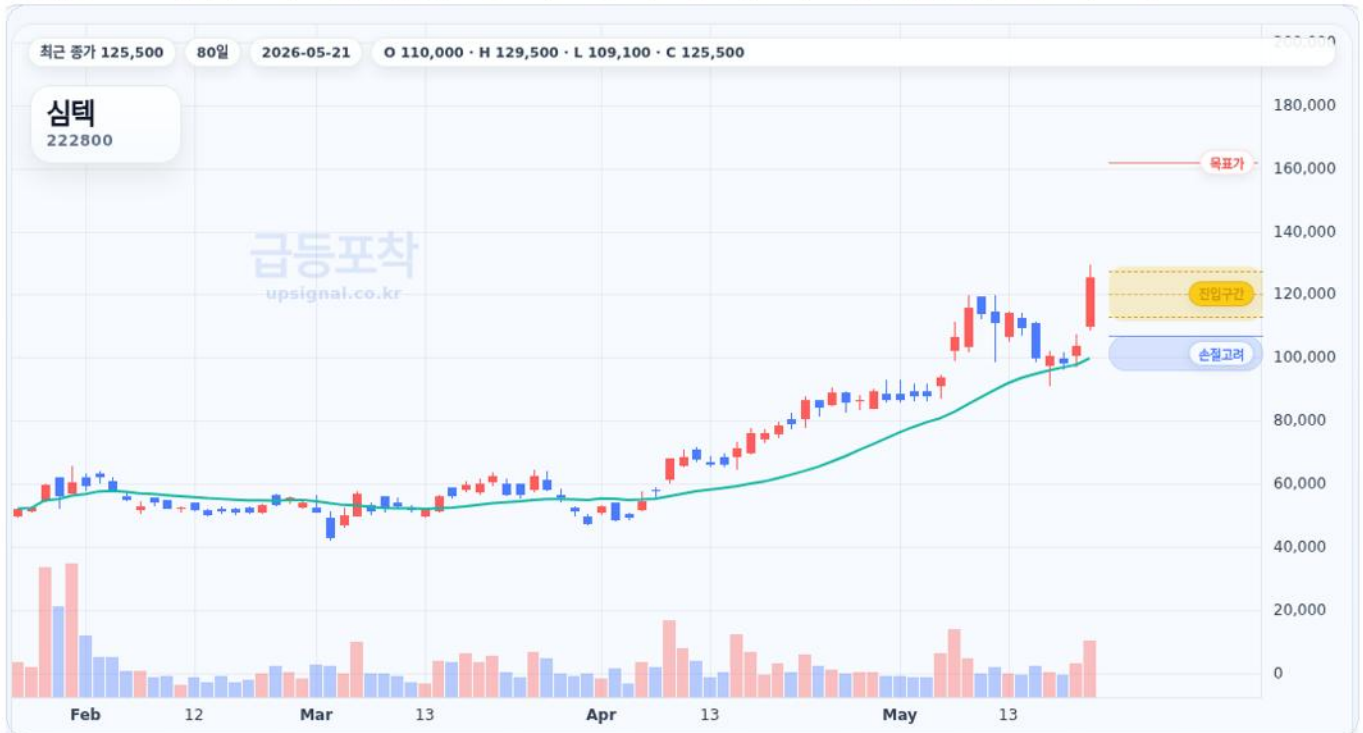
진입 참고

120,300원

위험 관리

106,900원

종합점수 85.5 · 현재가 125,500원 · 진입 참고가 120,300원 · 목표 참고가 161,800원 · 위험 관리 기준 106,900원



급등포착 종목상세 차트 캡처 기준

오늘 핵심은 지금 바로 추격하는 것이 아니라, 신호가 나온 이유와 유효한 가격 구간을 함께 확인하는 것입니다.

## 최근 이슈는 어떻게 봐야 할까?

심텍의 경우 가격 흐름과 종합점수, 목표 구간까지의 여력을 함께 보며 판단하는 것이 좋습니다. 최신 뉴스나 공시가 함께 확인된다면 이번 신호의 지속 가능성을 추가로 점검할 수 있습니다.

# 매매 전략과 AI 분석

진입 · 목표 · 위험 관리 기준과 AI 분석 내용을 확인하세요.

## 매매 전략

### 트레이드 플랜

모멘텀 Easy · 일봉 · 스윙

상승 추세가 유지되는 구간입니다. 추격보다 눌림과 수익보호 기준을 함께 확인합니다.

#### 상위 후보 대비 점수 우선순위가 낮은 구간

점수가 낮다고 반드시 상승 가능성이 없는 것은 아니지만, 현재 급등포착 기준에서는 더 강한 후보가 많은 상태입니다. 이미 보유 중이라면 목표 구간과 위험 관리 기준을 함께 확인하고, 신규 접근은 보수적으로 비교해보는 관점이 적절합니다.

보수  
적  
참고

#### 스윙 기준 보유 관리 구간

미청산 진입이 남아 있어 신규 추격보다 추가진입/수익보호/이탈 기준을 함께 봅니다. · 평균 120,300 · 평가 +4.32%

보유 관  
리

단타

**목표 141,200**

**손절 114,200**

세부 진입 전략은 유료 공개

스윙

**목표 161,800**

**손절 106,900**

세부 진입 전략은 유료 공개

장기

**목표 169,900**

**손절 38,450**

세부 진입 전략은 유료 공개

종목상세의 매매 전략 영역 캡처 기준

## AI 분석

### AI 분석

총합 85

구분	점수
추세	90
타이밍	53
수급	100
실적	25
재료	54
급등...	100

종합 평가는 우수합니다. 수급 강점은 유지하되, 추격보다 확인형 접근이 유리합니다.

종목상세의 AI 분석 영역 캡처 기준

## 왜 매수 관심 신호가 나왔을까?

### 1. 가격 흐름

심텍은 현재가 125,500원으로, 중기 관점에서 새 신호라기보다 진입 후보 구간을 다시 확인할 필요가 있습니다. 진입 참고가 120,300원, 목표 참고가 161,800원, 위험 관리 기준 106,900원을 함께 점검하며 가격 움직임을 차분히 살펴보는 구간입니다.

### 2. 점수 변화

종합점수 85.5은 현재 리포트 후보군 안에서 비교적 강한 신호로 해석할 수 있습니다. 다만 점수가 높다는 것만으로 무조건 상승을 의미하지는 않으며, 진입 참고 구간과 위험 관리 기준을 함께 확인해야 합니다.

### 3. 목표와 손절 구간은 어떻게 볼까?

목표 참고 구간은 161,800원이고, 위험 관리 기준은 106,900원입니다. 목표 구간에 가까워질수록 일부 차익 실현 압력이 나올 수 있으므로, 이를 단순 매도 지시가 아니라 관리 구간 진입으로 해석하는 편이 좋습니다.

#### 실전 해석

현재 구간에서는 120,300원 부근에서 지지와 거래 흐름이 유지되는지 확인하는 것이 중요합니다. 가격이 106,900원 아래로 내려가면 이번 매수 관심 신호의 신뢰도는 낮아질 수 있습니다.

### 단기·중기·장기 관점은 어떻게 합쳐서 볼까?

단기적으로는 120,300원 부근에서 가격이 지지되는지 확인하고, 중기적으로는 종합점수 85.5와 수급·추세 점수가 함께 유지되는지 보는 것이 핵심입니다. 장기적으로는 단기 신호 하나보다 추세 유지와 업종 흐름이 이어지는지를 함께 확인해야 합니다. 특히 106,900원 이탈 시에는 이번 신호를 보수적으로 다시 점검하는 편이 좋습니다.

### 뉴스·공시·수급을 함께 보면

뉴스나 공시가 확인되는 경우에는 해당 이슈가 가격에 이미 반영됐는지, 또는 추가 모멘텀으로 이어질 수 있는지를 함께 봅니다. 수급 데이터가 확인되는 경우에는 기관·외국인 매수가 지속되는지, 개인 매도와 함께 손바뀜이 나타나는지 등을 점검하면 신호의 지속성을 판단하는 데 도움이 됩니다.

#### 급등포착에서 이후 흐름 확인하기

신호가 나온 뒤에는 점수가 유지되는지가 더 중요합니다. 급등포착(upsignal.co.kr)의 심텍 종목 상세 화면에서 종합점수 변화, 수급 흐름, 추세 유지 여부를 함께 확인해 보세요.

### 리스크 체크

- 106,900원 이탈 시 이번 매수 관심 신호는 약해질 수 있습니다.
- 뉴스·공시나 수급 변화가 반대로 나타나면 신호 해석을 다시 확인해야 합니다.
- 시장 전체 조정이 강해지면 개별 종목 신호도 짧게 끝날 수 있습니다.
- 거래량이 동반되지 않는 반등은 신뢰도가 낮습니다.

본 자료는 시장 데이터와 금등포착 전략 엔진의 신호를 바탕으로 작성된 투자 참고 정보이며, 특정 종목의 매수·매도 권유 또는 개인 맞춤 투자자문이 아닙니다. 실제 투자 판단은 투자자 본인의 책임이며, 필요 시 전문가와 상담하시기 바랍니다.