

현대모비스 수익실현 신호, 전략 흐름 점검

중기 관점에서 진입부터 정리까지의 신호 흐름을 초보자도 읽기 쉽게 정리합니다.

급등포착 리포트 · 2026-06-11 · 현대모비스(012330) · 상태 검토 필요

매수 관심 신호

중기 관점

종합점수 44.7

한눈에 보는 전략 요약

현재 상태

매수 관심

종합점수

44.7

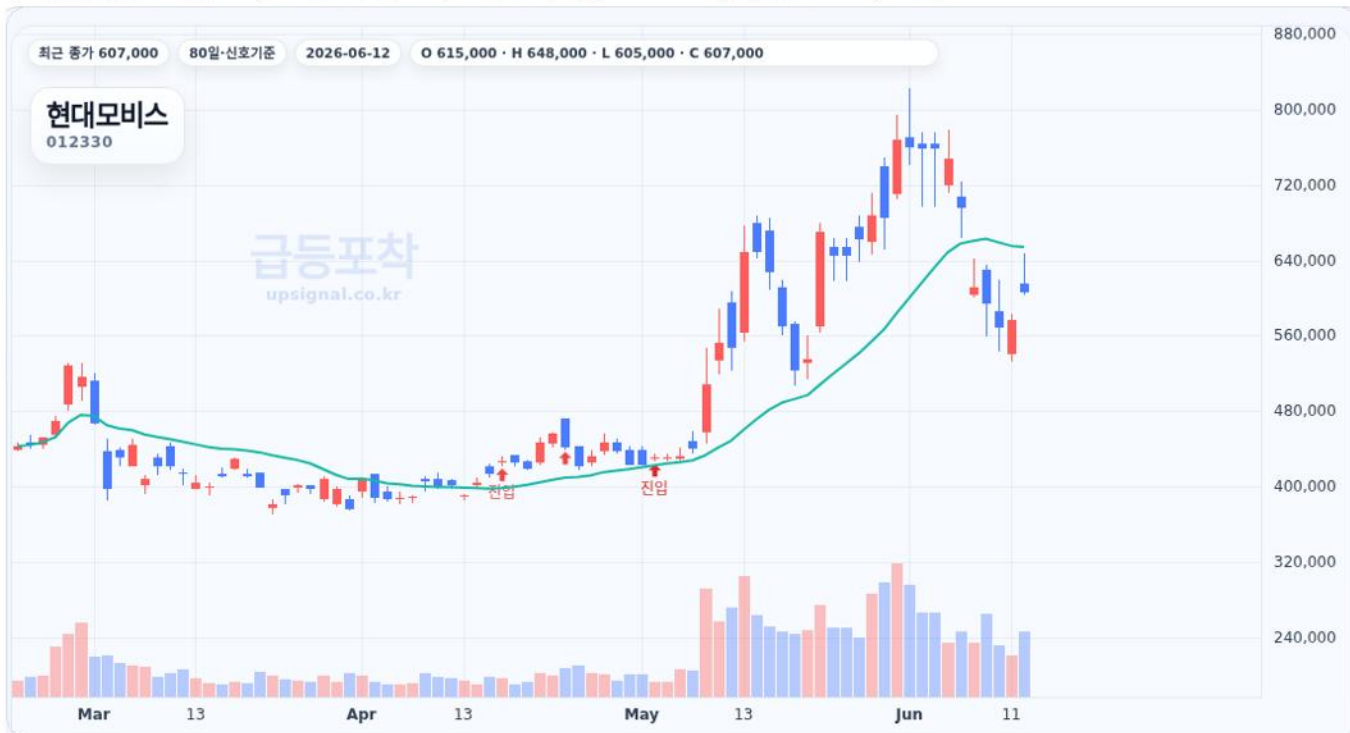
진입 참고

545,000원

위험 관리

484,500원

수익실현 점검 · 진입 545,000원 · 정리 576,000원 · 수익률 40.1% · 재진입 참고 545,000원



급등포착 종목상세 차트 캡처 기준

오늘 핵심은 지금 바로 추격하는 것이 아니라, 신호가 나온 이유와 유효한 가격 구간을 함께 확인하는 것입니다.

최근 이슈는 어떻게 봐야 할까?

현대모비스의 경우 가격 흐름과 종합점수, 목표 구간까지의 여력을 함께 보며 판단하는 것이 좋습니다. 최신 뉴스나 공시가 함께 확인된다면 이번 신호의 지속 가능성을 추가로 점검할 수 있습니다.

매매 전략과 AI 분석

진입 · 목표 · 위험 관리 기준과 AI 분석 내용을 확인하세요.

매매 전략

트레이드 플랜

둘째 Follow · 일봉 · 스윙

대표 판단은 무료로 확인할 수 있습니다. 진입 구간, 분할 접근, 세부 대응 기준은 프리미엄에서 제공합니다.

선택한 기간의 트레이드 플랜은 프리미엄에서 열람할 수 있습니다.

종목상세의 매매 전략 영역 캡처 기준

AI 분석

AI 분석

종합 40



추세	보통	55	타이밍	보완	45
수급	보통	51	실적	보통	63
재료	보통	62	급등잠재	보완	14

종목상세의 AI 분석 영역 캡처 기준

왜 매수 관심 신호가 나왔을까?

1. 가격 흐름

현대모비스는 최근 주요 공시 2건 중 '특수관계인에대한출자' 등 공식 이벤트가 확인됩니다. 네이버 뉴스 검색 기준 최근 30건 중 리포트 참고 가능 뉴스 5건이 확인되고, '현대모비스 “홀로그래픽 HUD’ 조기 양산, 獨 자이스와 생산 공장·투.' 같은 보도 흐름도 참고할 수 있습니다. 검색 관심도는 최근 관측치 6건 기준, 최신 지표 71.2 수준으로 시장 관심 변화를 보조 확인합니다. 이런 외부 맥락과 급등포착 시스템의 수익실현·정리 관점 신호를 함께 놓고 가격대를 점검할 필요가 있습니다. 진입일은 2026-06-11, 진입 참고가는 545,000원, 정리 기준가는 576,000원이며 전략 기준 수익률은 40.1%입니다.

2. 점수 변화

종합점수 44.7은 현재 리포트 후보군 안에서 비교적 강한 신호로 해석할 수 있습니다. 다만 점수가 높다는 것만으로 무조건 상승을 의미하지는 않으며, 진입 참고 구간과 위험 관리 기준을 함께 확인해야 합니다.

3. 목표와 손절 구간은 어떻게 볼까?

목표 참고 구간은 791,000원이고, 위험 관리 기준은 484,500원입니다. 목표 구간에 가까워질수록 일부 차익 실현 압력이 나올 수 있으므로, 이를 단순 매도 지시가 아니라 관리 구간 진입으로 해석하는 편이 좋습니다.

실전 해석

현재 구간에서는 545,000원 부근에서 지지와 거래 흐름이 유지되는지 확인하는 것이 중요합니다. 가격이 484,500원 아래로 내려가면 이번 매수 관심 신호의 신뢰도는 낮아질 수 있습니다.

단기·중기·장기 관점은 어떻게 합쳐서 볼까?

단기적으로는 545,000원 부근에서 가격이 지지되는지 확인하고, 중기적으로는 종합점수 44.7와 수급·추세 점수가 함께 유지되는지 보는 것이 핵심입니다. 장기적으로는 단기 신호 하나보다 추세 유지와 업종 흐름이 이어지는지를 함께 확인해야 합니다. 특히 484,500원 이탈 시에는 이번 신호를 보수적으로 다시 점검하는 편이 좋습니다.

뉴스·공시·수급을 함께 보면

현대모비스는 최근 주요 공시 2건 중 '특수관계인에대한출자' 등 공식 이벤트가 확인됩니다. 네이버 뉴스 검색 기준 최근 30건 중 리포트 참고 가능 뉴스 5건이 확인되고, '현대모비스 “홀로그래픽 HUD’ 조기 양산, 獨 자이스와 생산 공장·투.' 같은 보도 흐름도 참고할 수 있습니다. 검색 관심도는 최근 관측치 6건 기준, 최신 지표 71.2 수준으로 시장 관심 변화를 보조 확인합니다. 이런 외부 맥락과 급등포착 시스템의 수익실현·정리 관점 신호를 함께 놓고 가격대를 점검할 필요가 있습니다. 진입일은 2026-06-11, 진입 참고가는 545,000원, 정리 기준가는 576,000원이며 전략 기준 수익률은 40.1%입니다. 수익실현 이후 재진입을 검토한다면 현재가 576,000원을 기준으로 재진입 참고가 545,000원 부근에서 가격이 다시 안정되는지 확인합니다. 목표 참고가는 791,000원, 위험 관리 기준은 484,500원입니다. 이 가격들은 개인별 매수·매도 지시가 아니라 공개 전략 신호를 읽기 위한 참고 구간입니다.

급등포착에서 이후 흐름 확인하기

신호가 나온 뒤에는 점수가 유지되는지가 더 중요합니다. 급등포착(upsignal.co.kr)의 현대모비스 종목 상세 화면에서 종합점수 변화, 수급 흐름, 추세 유지 여부를 함께 확인해 보세요.

리스크 체크

- 484,500원 이탈 시 이번 매수 관심 신호는 약해질 수 있습니다.
- 뉴스·공시나 수급 변화가 반대로 나타나면 신호 해석을 다시 확인해야 합니다.
- 시장 전체 조정이 강해지면 개별 종목 신호도 짧게 끝날 수 있습니다.
- 거래량이 동반되지 않는 반등은 신뢰도가 낮습니다.

본 자료는 시장 데이터와 급등포착 전략 엔진의 신호를 바탕으로 작성된 투자 참고 정보이며, 특정 종목의 매수·매도 권유 또는 개인 맞춤형 투자자문이 아닙니다. 실제 투자 판단은 투자자 본인의 책임이며, 필요 시 전문가와 상담하시기 바랍니다.